



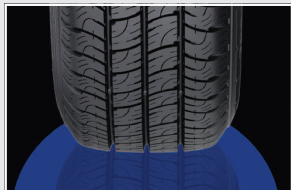
Cargo Marathon



Radijalna guma za laka teretna vozila

Kao nastavak dugogodišnje tradicije u proizvodnji vrlo izdržljivih guma za laka teretna vozila i zbog pojave novih kesona lakih teretnih vozila Goodyear je razvio gumu Cargo Marathon s inovativnim značajkama, koje se u prvom redu odnose na buku u vožnji, udobnost i bolje prijanjanje.

Guma ima visoke sigurnosne standarde, a razvijena je u suradnji s proizvođačima prve opreme.



Dobra upravljivost i prijanjanje

Dezen gume Cargo Marathon s četiri rebra ravnomjerno raspoređuje opterećenje te time osigurava bolje prijanjanje i upravljivost.



Otpornost na akvaplaning

Kad su ceste mokre, široki kanali gaznog sloja brzo uklanjaju vodu ispod površine gume i tako smanjuju opasnost od akvaplaninga.

Odobrena za prvu opremu kod vodećih proizvođača automobila



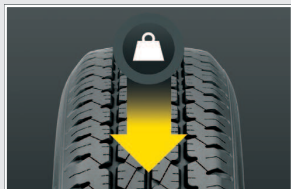
Cargo G26



Vrhunska izdržljivost na svim područjima

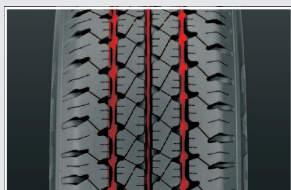
Guma Cargo G26 postavlja nove standarde u svom sektoru budući da je posebno razvijena za novu generaciju lakih teretnih vozila i kombija.

Dvostruki radijus konture gaznoga sloja gume G26 osigurava optimalan raspored pritiska kontaktne površine, što je predujet za dobru upravljivost i ravnomjerno trošenje gume.



Izdržljive i kod teškog tereta

Cargo G26 danas je izdržljiva guma čiji koncept omogućuje ravnomjernu raspodjelu opterećenja te time bolju upravljivost i veću izdržljivost, čak i ako prevozite težak teret. Čvrsti rameni blokovi doprinose boljem nadzoru nad vozilom pri skretanju.



Čvrsto i pouzdano prijanjanje

Osigurajte si pouzdano prijanjanje kakvo pruža dezen s rebri i blokovima koji poboljšavaju kontakt gume s cestom i istodobno omogućuju više prijeđenih kilometara.



Odobrena za prvu opremu kod vodećih proizvođača automobila

