

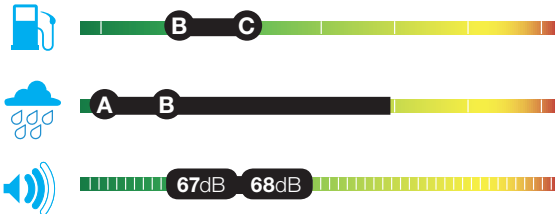


sport blurresponse

Nova guma Dunlop Sport BluResponse sadrži polimere koje je iznjedrilo iskustvo na trkačkoj stazi i time postiže prijanjanje na mokroj površini klase A, a ujedno ima vrlo malen otpor kotrljanja koji doprinosi manjoj potrošnji goriva.



OCJENE NA OZNACI EU ZA GUME



TEHNIČKI PODACI

DIMENZIJA: 14" → 17"

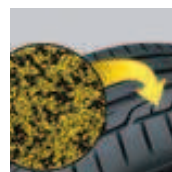
BRZINSKA KATEGORIJA: H, V, W

ZNAČAJKE GUME



KATEGORIJA A ZA PRIJANJANJE NA MOKROJ CESTI

Najviša ocjena koju guma u skladu s Uredbom EU o označavanju može postići za prijanjanje na mokroj cesti.



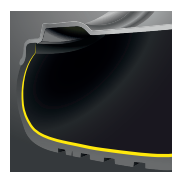
MJEŠAVINA ZA MOKRU PODLOGU IZVEDENA IZ VRHUNSKIH GUMA

Guma Sport BluResponse napravljena je od polimerne mješavine koja omogućuje vašem automobilu bolje prijanjanje na mokroj cesti i bolju upravljivost. Široki kanali u središnjem dijelu gaznog sloja učinkovito raspršuju vodu i time smanjuju opasnost od akvaplaninga.



BLOKVI ZA UČINKOVITIJE KOČENJE

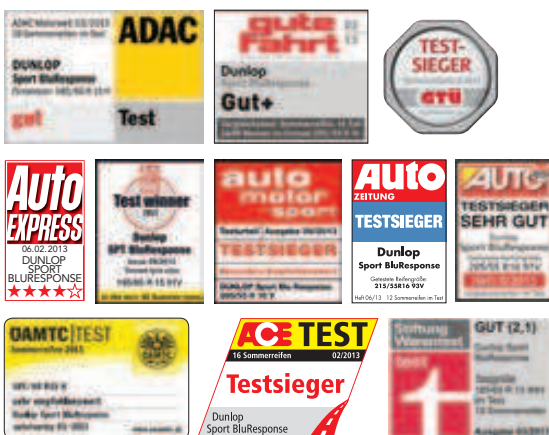
Dunlopovi inovativni blokovi za djelotvorno kočenje smanjuju put kočenja na mokrim i suhim cestama. Ti izuzetno kruti blokovi zasnovani su za sportsku vožnju i za vrijeme djelovanja sile kočenja poboljšavaju kontakt gume s cestom.



OPTIMALNA KONSTRUKCIJA

Usavršena konstrukcija smanjuje masu gume, što gumi omogućuje manji otpor kotrljanja i uštedu na gorivu. Zatvoreni kanali na ramenome dijelu gume ublažavaju buku pa je vožnja tiša i udobnija.

NEOVISNI TESTOVI



ODABRANA ZA PRVU OPREMU KOD



DIMENZIJA:
15"

